

**ОТЧЁТЫ ПО ДАННЫМ С ОТДЕЛЬНЫХ МАРШРУТОВ
ТВЕРСКАЯ ОБЛАСТЬ**

ТВЕРСКАЯ ОБЛАСТЬ, НЕЛИДОВСКИЙ РАЙОН, ЦЕНТРАЛЬНО-ЛЕСНОЙ ГОСУДАРСТВЕННЫЙ ПРИРОДНЫЙ БИОСФЕРНЫЙ ЗАПОВЕДНИК

Ю.А. Буйволов, М.В. Сидоренко

Общая длина маршрута 6,2 км. Учёты начаты в 2024 г. На всём протяжении маршрут идёт по спелому лесу заповедника (см. рис.).

Описание. Маршрут проложен на участке типичного для территории заповедника спелого неморального смешанного и елового леса с участками приречного ельника. В составе первого яруса древостоя присутствуют ель европейская, берёза пушистая, осина, иногда у ручьёв ольха чёрная и вяз. Возраст елей более 100 лет. Хорошо развиты 2-й и 3-й древесный ярусы. В подросте ель европейская, липа сердцелистная, клён остролистный, вяз. В подлеске обильны рябина и лещина. Имеется участок с вывалом елового леса около 300 м, зарастающий малиной и др. кустарниками и деревьями (с ним связаны не типичные для ельников виды птиц — садовая славка и садовая камышевка). На всём протяжении маршрута много вываленных деревьев, мёртвой древесины, а также сухих стволов и остолопов (ель, осина, берёза).

Визуально условно выделяются 2 типа леса: спелый неморальный ельник (включая приручьевые участки и вывалы) протяжённостью 3,2 км с елью в 1-ом ярусе (3–8 баллов) и смешанный лес протяжённостью 3 км, где ель в первом ярусе встречается спорадично (менее 3-х баллов). При этом сходство населения птиц двух типов леса (по коэффициенту Жаккара-Наумова) более 80%, что позволяет считать лесной массив единым с этой точки зрения.

Маршрут начинается в 50 м от границы поймы малой реки Межи, на расстоянии около 400 м от усадьбы заповедника в пос. Большое Федоровское. Проходит по пограничной и квартальным просекам заповедника шириной до 5 м, а также 1 км по узкому визиру Граве вглубь от посёлка. Маршрут пересекают несколько ручьёв бассейна р. Межи. Маршрут круговой, расстояние между параллельными прямыми 1100 м, маршрут прекращается за 170 м до замыкания круга.

В таблице указано максимальное число гнездящихся пар, отмеченных при прохождении маршрута.

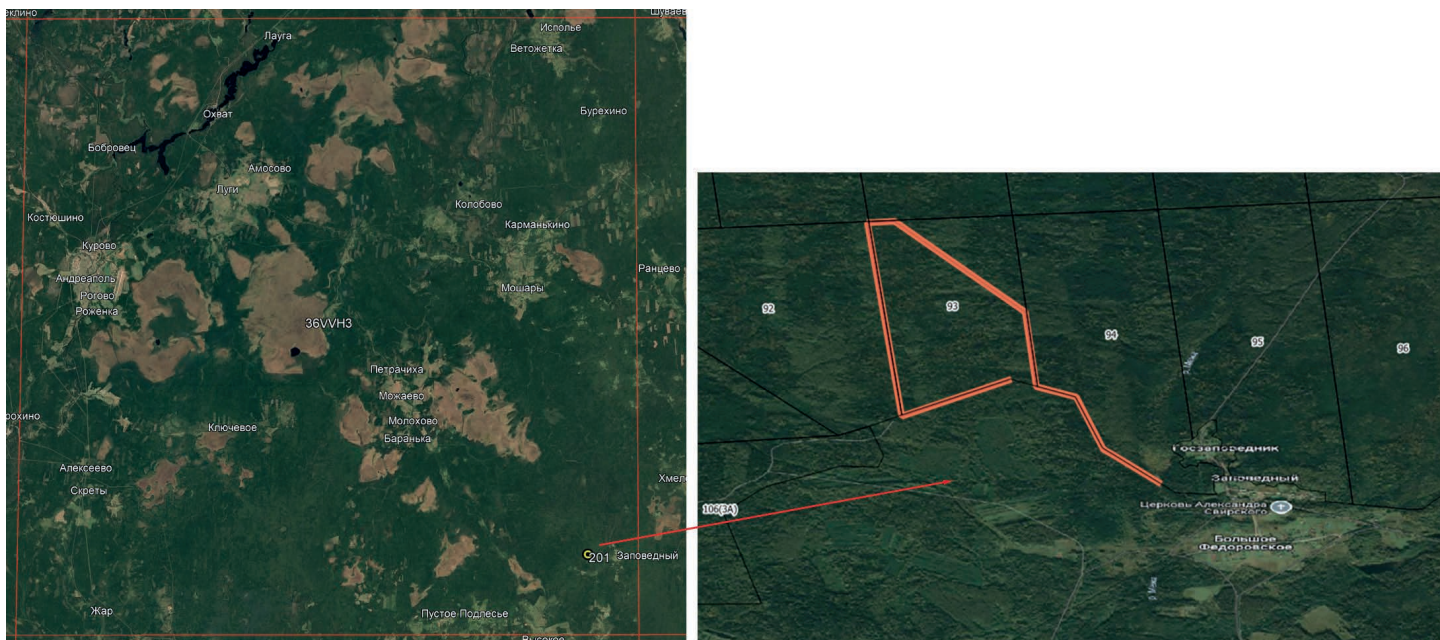


Рисунок. Схема постоянного орнитологического маршрута в заповеднике.

Вид		2024	2025
55	Перепелятник		1
75	Глухарь	1	
76	Рябчик	3	4
117	Вальдшнеп		2
146	Вяхирь	3	3
151	Кукушка	3	13
174	Желна	1	1

175	Большой пёстрый дятел	5	2
177	Белоспинный дятел	1	1
178	Малый пёстрый дятел		1
179	Трёхпалый дятел		1
201	Иволга	2	2
204	Сойка	1	2
206	Кедровка		1
213	Крапивник	57	50

220	Камышевка-барсучок	1	1
221	Садовая камышевка		1
228	Славка-черноголовка	13	19
229	Садовая славка		1
232	Пеночка-весничка	8	12
233	Пеночка-теньковка	11	12
234	Пеночка-трешотка	39	43
235	Зелёная пеночка	4	5
237	Желтоголовый королёк	12	8
238	Мухоловка-пеструшка	20	13
240	Малая мухоловка	5	10
241	Серая мухоловка		1
247	Зарянка	26	18

252	Чёрный дрозд	40	40
253	Белобровик		1
254	Певчий дрозд	12	13
255	Деряба		1
256	Ополовник	1	
259	Пухляк	2	
263	Лазоревка	1	
265	Большая синица	6	3
266	Поползень	1	
270	Зяблик	100	94
273	Чиж	2	
279	Чечевица	1	
284	Снегирь	2	
Всего видов		31	33



Вывал по ельнику (июнь)



Ельник липняково-ясменниковый. Фото: Е.А Шуйская



Ельник неморальный. Фото: Е.Д. Коробов



Ельник неморальный у ручья. Фото: Е.Д. Коробов



Ельник кислично-папоротниковый. Фото: Е.Д. Коробов



Пробные площадки с сбором опада вдоль маршрута (май)